



Info A10

Traversée de Tours

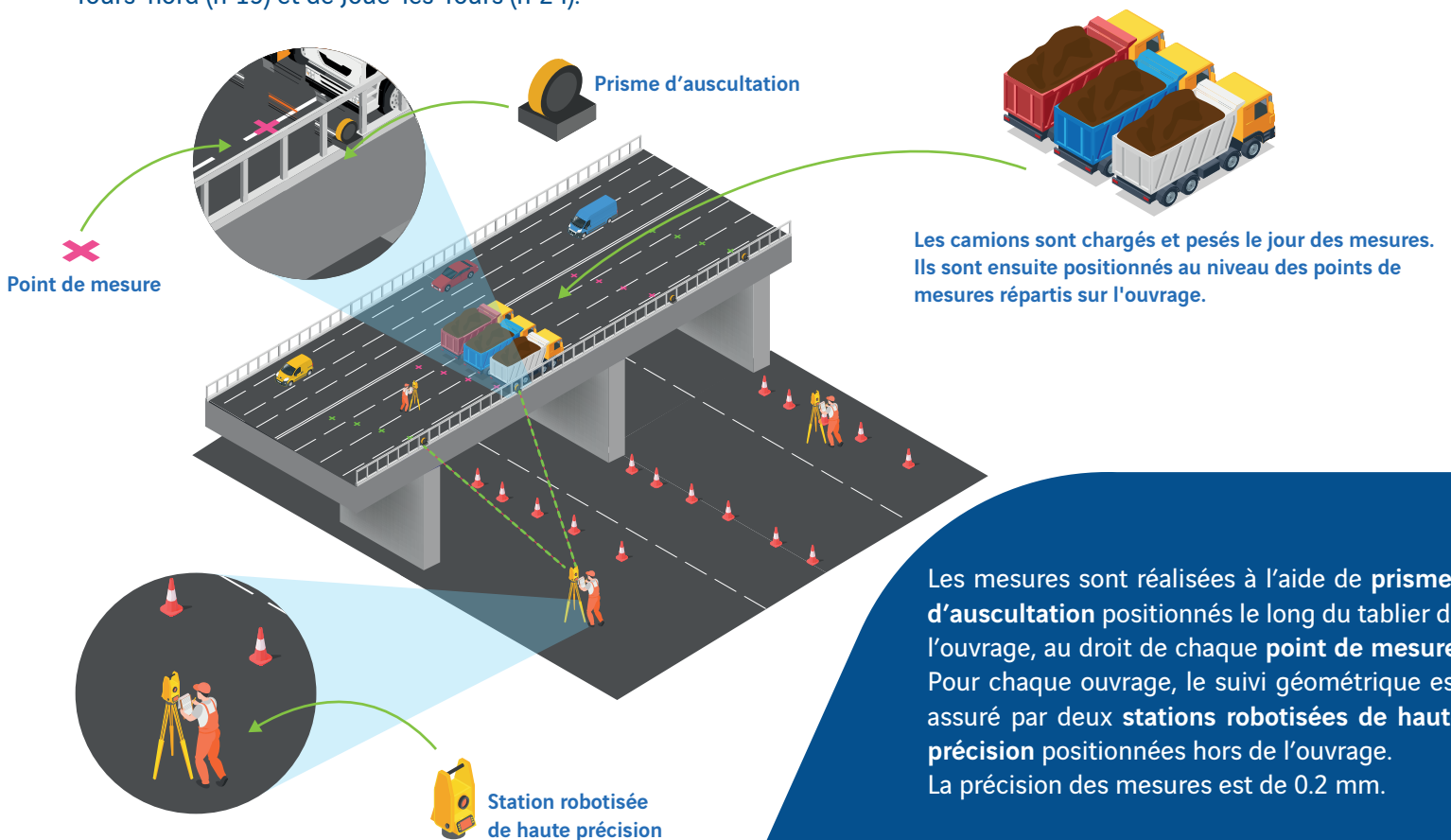


Essais de charge des ouvrages d'art dans la traversée de Tours

Du lundi 13 janvier et jusqu'au vendredi 7 février 2025, VINCI Autoroutes engagera des essais de chargement sur 9 ouvrages d'art et 3 viaducs de la traversée de Tours entre les échangeurs de Tours nord (n°19) et de Joué-lès-Tours (n°24), dans les deux sens de circulation.



L'opération consiste à positionner des camions chargés, répartis sur chaque ouvrage afin d'en mesurer sa déformation. Ces analyses réglementaires seront ensuite adressées aux services de l'État dans le cadre du contrat de concession. Les essais de charge auront lieu en deux phases, de nuit, sous fermeture de l'autoroute A10 entre les échangeurs de Tours-nord (n°19) et de Joué-lès-Tours (n°24).





Vos conditions de circulation

Phase 1 dans le sens Paris / Bordeaux :

Les nuits du **lundi 13 au jeudi 16 janvier 2025 de 20h à 7h le lendemain** et les nuits du **lundi 20 au jeudi 23 janvier 2025 de 20h à 7h le lendemain** :

- Fermeture de la bretelle d'entrée de l'échangeur de Tours-nord (n°19) en direction de Bordeaux.
- Fermeture des bretelles d'entrée et de sortie de l'échangeur de Vouvray / Sainte-Radegonde (n°20) en direction de Bordeaux.
- Fermeture des bretelles d'entrée et de sortie de l'échangeur de Tours-centre (n°21) en direction de Bordeaux.
- Fermeture de la bretelle de sortie de l'échangeur de Saint-Avertin (n°22) en direction de Bordeaux.
- Fermeture des bretelles d'entrée et de sortie de l'échangeur de Chambray-lès-Tours (n°23) en direction de Bordeaux.

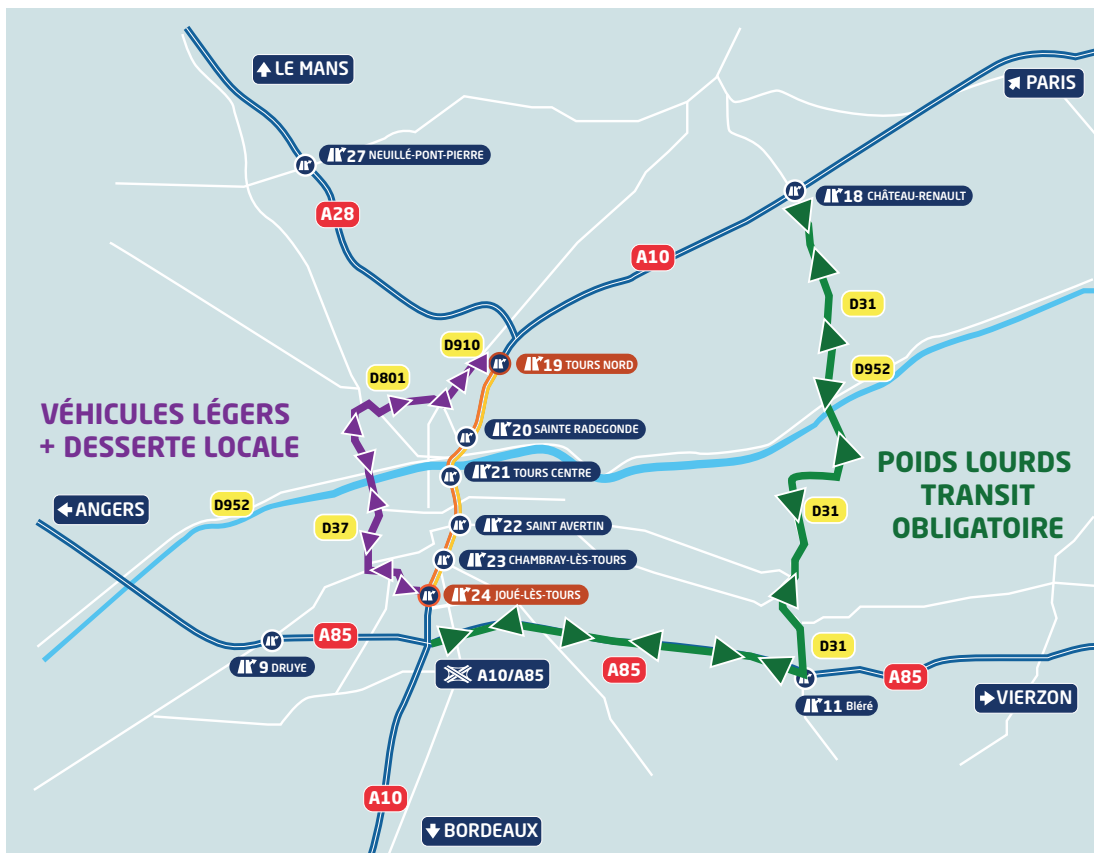
Phase 2 dans le sens Bordeaux / Paris :

Les nuits du **lundi 27 au jeudi 30 janvier 2025 de 20h à 7h le lendemain** et les nuits du **lundi 3 au jeudi 6 février 2025 de 20h à 7h le lendemain** :

- Fermeture de la bretelle d'entrée de l'échangeur de Joué-lès-Tours (n°24) en direction de Paris.
- Fermeture des bretelles d'entrée et de sortie de l'échangeur de Chambray-lès-Tours (n°23) en direction de Paris.
- Fermeture de la bretelle d'entrée de l'échangeur de Saint-Avertin (n°22) en direction de Paris.
- Fermeture des bretelles d'entrée et de sortie de l'échangeur de Tours-centre (n°21) en direction de Paris.
- Fermeture des bretelles d'entrée et de sortie de l'échangeur de Vouvray / Sainte-Radegonde (n°20) en direction de Paris.

Déviations :

- Un itinéraire pour les véhicules légers et les dessertes locales via la D910, la D801 et la D37
- Un itinéraire pour les poids lourds via l'A85, la D31 et la D952



Pour la sécurité des usagers et des personnels, levez le pied à l'approche du chantier.



Pour s'informer et nous contacter pendant la durée du chantier

